



Apt en Vidéo

Info@aptenvideo.fr

aptenvideo84@gmail.com

Formation

Atelier écriture de scénario

- avec Diane BERTRAND

21 (le soir) / 22 et 23 Juin

27 (le soir) / 28 et 29 septembre

page 3	Les objectifs et contenu du stage
page 5	CV de l'intervenante Diane Bertrand
page 6	Coût du stage
	– Le lieu du stage Rustrel
	Les possibilités d'hébergements
	L'itinéraire et accès
page 7	Contact et coordonnées bancaires
page 8	Vues de Rustrel & Infos d'OTI Apt

**ATELIER D'ECRITURE D'UN SCENARIO DE COURT METRAGE DE FICTION
SESSION EN DEUX WEEK ENDS :**

36 heures environ
partie 1 weekend 21 au 23 juin 2019
partie 2 weekend 27 au 29 septembre

9 ou 12 personnes pour travailler par groupe de 3 ou 4 personnes

21 juin, vendredi soir, 19h00 : accueil des participants

Introduction à l'écriture d'un scénario de fiction en abordant quelques questions essentielles :

- C'est quoi une histoire ? Qu'est-ce qu'on veut raconter ? Quel est le point de vue de l'auteur ? Sa vision ? Son intention ? L'originalité du récit ? Le genre ?
- La construction d'une séquence : La composition- le rythme- la chronologie - les flash-back
- La construction d'une scène : Le conflit naît d'un obstacle qui se présente. Permet l'identification.
- L'action est au coeur de la scène avec la mise en place des obstacles que rencontre le protagoniste pour atteindre son objectif. Danger d'être trop psychologique et explicatif par les dialogues
 - Les enjeux à ne pas confondre avec les objectifs
 - Les caractérisations du ou des personnages principaux- Leurs objectifs - Leurs conflits souvent dichotomiques entre ce qu'ils veulent et ce qu'ils obtiennent.
 - Après quoi les personnages courent-ils ? Comment ils évoluent ?
 - Comment les scènes s'imbriquent.
 - Les trois actes
 - L'incident déclencheur : noeud dramatique qui déclenche l'objectif du protagoniste.
 - Le Climax
 - L'ironie dramatique
 - Que signifie écrire en termes d'images ?
 - Pitcher une histoire : quelle différence entre un pitch thématique et un pitch dramatique ?

Définir le genre : comédie - drame - comédie sentimentale- comédie dramatique – thriller – fantastique etc...

Aristote nous dit qu'une histoire est un début un milieu et une fin. C'est peut-être la seule règle structurelle de bon sens dramaturgique. Comprendre ce qu'est un début, un milieu et une fin, c'est comprendre l'essence de la structure d'une histoire.

PROGRAMME DU SAMEDI MATIN

- Visionnage d'un court métrage
- Analyse du film avec travaux pratiques d'écriture à partir du film projeté

SAMEDI APRES MIDI

EXERCICES D'ECRIURE DE SCENES ET ANALYSE DES SCENES

- Écriture de scènes par petits groupes à partir de quelques dialogues imposés à intégrer dans la scène. La contrainte : unité de lieu avec deux personnages homme ou femme.
- Analyse des scènes écrites par les autres groupes et réécriture des scènes en fonction des remarques

Exercice d'écriture avec d'autres contraintes

DIMANCHE MATIN

- Écriture d'une à plusieurs séquences par les différents groupes en intégrant des nouvelles scènes aux scènes existantes

DIMANCHE APRES MIDI

- Analyse et correction de chaque séquencier avec les différents groupe
- Mise en place d'un exercice d'écriture d'un court métrage de 5 à 6 minutes (1 minute par page) à faire pour le week- end de septembre avec des contraintes précises qui seront signalées le jour même.

Ce travail suscitant un certain nombre de questions, je prendrai le temps de répondre à chacun et chacune pour permettre de se lancer dans cet exercice en solo en toute confiance

PS : Pour ceux et celles qui ont déjà un projet de court métrage ou qui ont un désir précis d'évoquer tel ou tel sujet, merci de m'en faire part au début du stage pour voir comment l'intégrer

Partie 2

WEEK END DE SEPTEMBRE

VENDREDI

- Rendu des courts métrages écrits avec questions et réponses des participants

SAMEDI ET DIMANCHE

- Lecture de chaque scénario avec débat des participants autour des différents projets.
- Conclusion avec rappel des outils pour écrire de la fiction et débriefe du stage en fin d'après-midi

CONCLUSION

- Chaque participant doit pouvoir à la fin de ce stage écrire quelque chose de personnel dans un genre qui l'intéresse
Le but ici est de donner les bons outils pour appréhender l'écriture cinématographique et acquérir les bons réflexes pour ne pas se perdre dans lune

narration trop abstraite ou littéraire.

Ne pas oublier que le scénario est une étape avant la fabrication d'un film et non une fin en soi

Diane BERTRAND

Auteure – Réalisatrice

Tel : 0609405735

Mail : bertrand.diane@orange.fr



FILMOGRAPHIE

LONGS METRAGES SORTIS EN SALLE

2008 **BABY BLUES** avec Karin Viard et Stefano Acorsi

2006 **L'ANNULAIRE** d'après le roman de Yoko Ogawa, avec Olga Kurylenko et Marc Barbé

1996 **UN SAMEDI SUR LA TERRE** avec Elsa Zylberstein et Eric Caravaca

Festival de Cannes - Un certain Regard 1996

LONGS METRAGES EN ECRITURE

2017/2018 Scénariste de « LA BRULURE » avec Catherine Cohen en financement

2016 Adaptation de la comédie « *Le même en mieux*, » de Judith Aubry

2015 Adaptation de « *La Baigne* » d'Eric Holder

2011 Adaptation de « *Cet été-là* » de Véronique Olmi

2008-2009 Adaptation de « *Mangez-moi* » d'Agnès Desarthe

COURTS ET MOYENS METRAGES

CÔTÉ COUR (1986) avec Christophe Salengro

25 DÉCEMBRE 58, 10H36

César 91 / prix du public Clermont Ferrand / Diffusé sur France 2

KANKOU MOUSSA

Documentaire tourné au Mali sur le fleuve Niger

L'HOMME ORCHESTRE

Documentaire tourné en Inde diffusé sur Canal+

CHARCUTERIE FINE

Making off de « *Delicatessen* » de Caro et Jeunet diffusé sur Canal+

TUBE DU JOUR

Court métrage sur la drogue diffusé sur Canal +

FICTION TELEVISION

2000 **RETOUR DE FLAMME** collection vertige - M6

1998 **L'OCCASIONNELLE** collection combats de femmes - M6

CÔUT DU STAGE FORMATION DE SCÉNARIO AVEC DIANE BERTRAND

200 € pour la totalité du stage (min. 9 stagiaires/ max. 12 stagiaires)

il existe un accord de principe pour un cofinancement par l'UMCV et la FFCV

LE LIEU DE STAGE

Rustrel en Pays d'Apt

Rustrel est un village situé au nord d' Apt (720 hab.) et au pied des Monts de Vaucluse. A 10 km d'Apt ce petit village est connu par ses carrières d'ocre à ciel ouvert, pleinement exploitée autrefois, ont fait sa richesse et continue par le biais du tourisme avec celles du "Colorado Provençal".

Le chef lieu du canton est Apt (11.000 hab.)

Lieu de formation

l'Atelier de l'association Apt en Vidéo

HÉBERGEMENTS

À RUSTREL :

Auberge de Rustreou	04 90 04 90 90	https://www.booking.com/hotel/fr/auberge-de-rustreou.fr.html
Gîte d'étape du château	04 90 04 96 77 06.87.84.94.66	http://gitelechateau.pagesperso-orange.fr/
Camping (mobilhomes et tente trappeur)	04 90 04 90 37	https://www.camping-le-colorado.fr/

- Des hébergements chez des particuliers sont également possibles.
- Le repas de samedi midi est organisé par l'association Apt en Vidéo

À APT :

Ibis Hotel à 12km	0 892 70 06 97	https://www.accorhotels.com/fr/hotel-7284-ibis-budget-apt-luberon/index.shtml
-------------------	----------------	---

itineraire	distance
Sortie autoroute Cavaillon :	47km
Sortie Avignon sud	54km
Gare TGV Avignon puis Autocar Avignon/Apt	Transdev et la ligne régionale LER

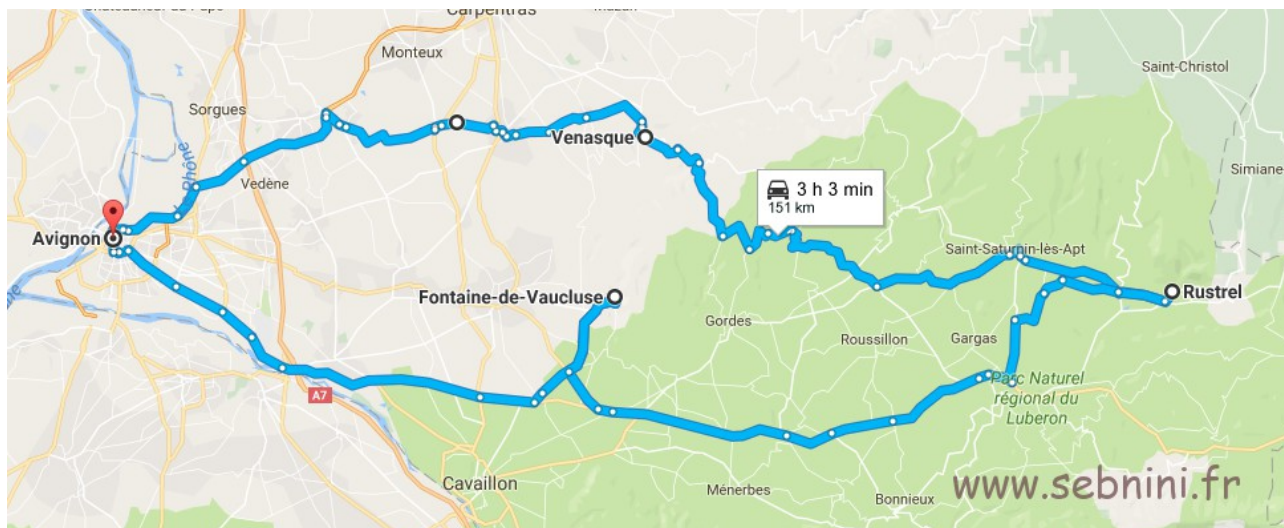
CONTACT

Votre correspondante pour l'inscription :

Agathe Snurawa 07 68 21 80 40
info@aptenvideo.fr

adresse postale :

Apt en Vidéo
Rue du château
84400 Rustrel



COORDONNÉES BANCAIRES

CAISSE D'EPARGNE PROVENCE ALPES CORSE
ASS PAYS D'APT EN VIDÉO

			
CAISSE D'ÉPARGNE			
PROVENCE ALPES CORSE			
Cadre réservé au destinataire du relevé			
Identification du compte pour une utilisation nationale			
11315	00001	08004326933	93
<small>clétab</small>	<small>cliquet</small>	<small>nicompte</small>	<small>clrice</small>
Domiciliation		BIC	
CAISSE D'ÉPARGNE P.A.C (00001)		CEPAFRPP131	
Identification du compte pour une utilisation internationale (IBAN)			
FR76	1131	5000 0108 0043 2693	393

Apt en Vidéo, rue du château , 84400 Rustrel

Info@aptenvideo.fr 06 31 07 60 70

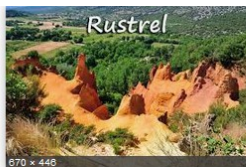
RUSTREL



Rustrel - Commune entre Luberon et Monts de Va...
rustrel.fr



Visiter le Canyon de Rustrel - Horaires, tari...
monumentsdefrance.com



Rustrel à visiter (84) | Provence 7
provence7.com



Le Colorado Provençal de Rustrel. Carrièr...
chrisandvoyage.com



Rustrel - Tourisme, Vacances & Week-end
france-voyage.com



Caseneuve - Colorado provençal ...
voyages.michelin.fr



RUSTREL - Carte plan hotel village de Rus...
cartesfrance.fr



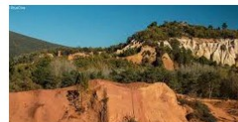
Un petit coin d'Amérique ! - Rustrel - Vauclus...
grandsudinsolite.fr



A la découverte du colorado Provençal de Rustrel — S...
smartrippers.com



10 raisons de visiter le Colorado provençal d...
parismatch.com



<https://www.google.com/imgres?imgurl=https://www.provence7.com/wp-content/uploads/2016/08/Rustrel-1-Fotoli...nt=firefox-b-d&bih=591&biw=1345&q=rustrel&ved=0ahUKEwikdzm9zhAhUDyIUkHY0oCxcQMwhBKAlwAg&iact=mr&uact>

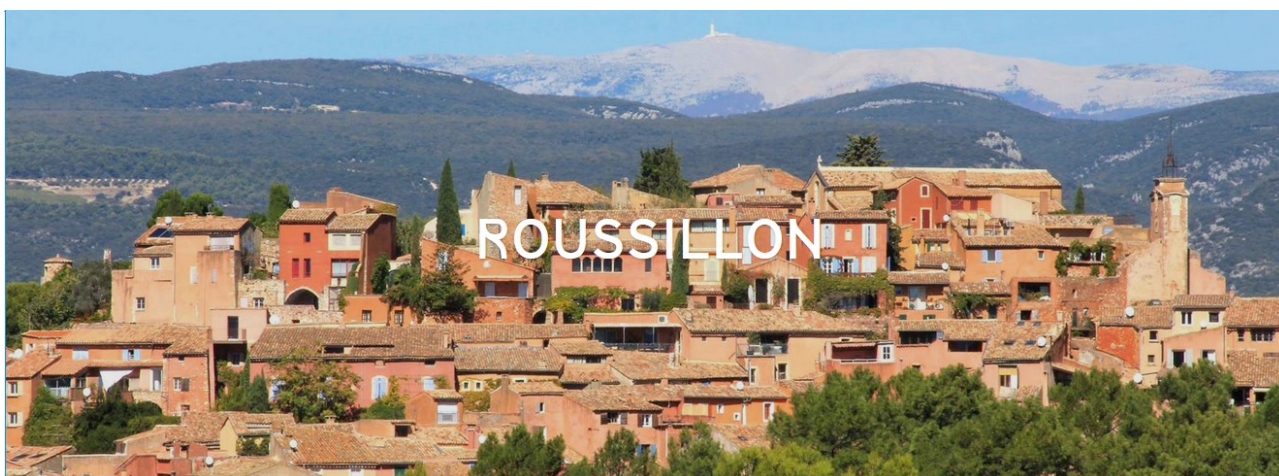
OFFICE DE TOURISME D'APT

<https://www.luberon-apt.fr/>

Contact : 788 Avenue Victor Hugo, 84400 Apt +33 (0)4 90 74 03 18

Découvrez les beaux villages de France

Des visites guidées pour les conjoints (!) des stagiaires sont possibles !



Apt en Vidéo, rue du château , 84400 Rustrel

Info@aptenvideo.fr

06 31 07 60 70

